

LIDO
PALACE

1899





Lido Palace Hotel (Riva del Garda)



Riva - Palast-Hotel Lido

19/III 06. J. Taster
 882
 Bring mir Postkarte von hier aus. Ich hoffe, sie werden ab, - wenn
 versucht keine Karte! Mit Gruss



LA STORIA

Nel 1899 a Riva, uno dei luoghi più suggestivi del Lago di Garda, apriva le porte l'Hotel Lido Palace. Con il XX secolo si affaccia in tutto il suo bagliore la Belle Epoque, i viaggiatori si moltiplicano spinti dalla curiosità di conoscere nuovi luoghi di fascino, l'Orient Express viaggia tra Parigi, Vienna e Istanbul, Riva del Garda si afferma come destinazione ideale dell'alta borghesia austriaca, di artisti e intellettuali come Thomas ed Heinrich Mann, Franz kafka e Friedrich Nietzsche.

Si ricercano luoghi esclusivi in cui godere del sole del Sud e di un clima salubre e Riva del Garda con le sue passeggiate, i parchi e i giardini si trasforma nella riviera dell'Impero. Ed ecco che al Lido Palace giungono l'erede al trono Arciduca Francesco Ferdinando, la Granduchessa russa Olga Alexandrova, sorella dello Zar Nicola II, il miliardario americano Vanderbilt.

Scoppia la Grande Guerra, Riva del Garda diventa parte del Regno Italiano e nel 1921 soggiornano al Lido Palace il Re Vittorio Emanuele con la Regina Elena attratti dal fascino e dall'eleganza senza tempo della residenza compresa in uno scenario naturale di sorprendente bellezza, in cui le Piccole Dolomiti si riflettono in tutta la loro possenza nelle limpide acque del lago.











OGGI

Ci sono luoghi che non verranno mai consegnati all'oblio se interpretati dall'occhio vigile e creativo di chi vive il presente, come quello dell'architetto Alberto Cecchetto che nel 2010 ha dato vita ad un importante progetto di ristrutturazione che ha proiettato nel futuro l'anima del Lido Palace.

L'edificio antico è stato utilizzato come fondale di una scenografia contemporanea che ha rivitalizzato il nostalgico neoclassicismo con irriverenze pop in un gioco di contrasti che stupisce. Nuovi materiali come l'acciaio corten e il vetro retroilluminato hanno alleggerito la struttura e impresso una nuova identità che sposa eleganza ed estetica, vecchio e nuovo, ragione ed emozione. "Prevediamo di realizzare all'interno del parco un grande catino in legno intagliato per ospitare grandi alberi - commenta l'architetto in un'intervista di allora - la piscina, una caffetteria, la zona ristorazione e l'area wellness. Una grande copertura in corten galleggia tra gli alberi e racchiude il tutto. A nord, un cubo di vetro evidenzia l'ingresso all'hotel mentre si prevede di sostituire la vecchia copertura vetro, dell'edificio storico con una sopraelevazione vetrata da cui sarà possibile godere di una vista privilegiata del lago".

La modernizzazione dell'albergo prevista dal progetto di ristrutturazione si coglie a occhio a nudo dall'ingresso, una grande hall in vetro che accoglie l'ospite come sostasse ancora nel parco, concepita come una serra, un cubo inscritto tra le ali dell'edificio esistente. Delle 70 camere originarie ne sono state conservate 42 di cui 8 Executive Suites ospitate all'ultimo piano dove una sopraelevazione in vetro crea giochi di luce, trasparenza e leggerezza e dove il confine tra esterno e interno è annullato. Il Palazzo si trova all'interno di un parco storico creato alla fine dell'Ottocento su una superficie complessiva di circa 12.500 mq. con importanti presenze di piante secolari che lo proteggono alla vista garantendo esclusività, privacy e riservatezza.





IL NOSTRO IMPEGNO PER LA SOSTENIBILITÀ

Viviamo il territorio come spazio fisico da preservare ma anche come spazio ideale da coltivare perché la sostenibilità diventi un valore per tutti e indirizzi ad un futuro sempre più responsabile. Il privilegio di essere parte di un luogo in cui la natura si esprime in tutta la sua bellezza, ci rende sempre più consapevoli dell'impegno necessario per preservare un patrimonio ambientale, sociale ed economico che rappresenta il futuro di tutti, dei giovani, dei nostri figli, dei nostri amati ospiti. Crediamo che ognuno di noi, con un piccolo gesto, possa rendere il mondo migliore.

Per questo perseguiamo da anni la riduzione dei consumi energetici con l'uso della domotica per attivare e disattivare i corpi luminosi in tutta la struttura ed esortiamo i nostri ospiti al risparmio energetico sollecitando una presa di coscienza sui benefici per l'ambiente. Disponiamo di 6 colonne di ricarica per auto elettriche e offriamo un servizio di noleggio di e-bikes. La nostra vicinanza al centro offre agli ospiti la possibilità di godere dell'incantevole paesaggio camminando lungo il lago o di scoprire le bellezze del luogo con un tour in bicicletta lungo una fitta rete di percorsi ciclo-pedonali.

Utilizziamo detergenti ecologici e biodegradabili, di cui in Hotel si fa necessariamente largo uso, per contenere al massimo l'impatto ambientale.

Abbiamo sostituito le bottiglie di plastica con quelle in vetro ed alluminio e dal 2021 utilizziamo cannuce create con prodotti biodegradabili. Le nostre camere sono quasi del tutto plastic free con l'obiettivo, entro il 2024, di arrivare ad una linea cortesia e a un vanity set plastic free al 100%.









DINING

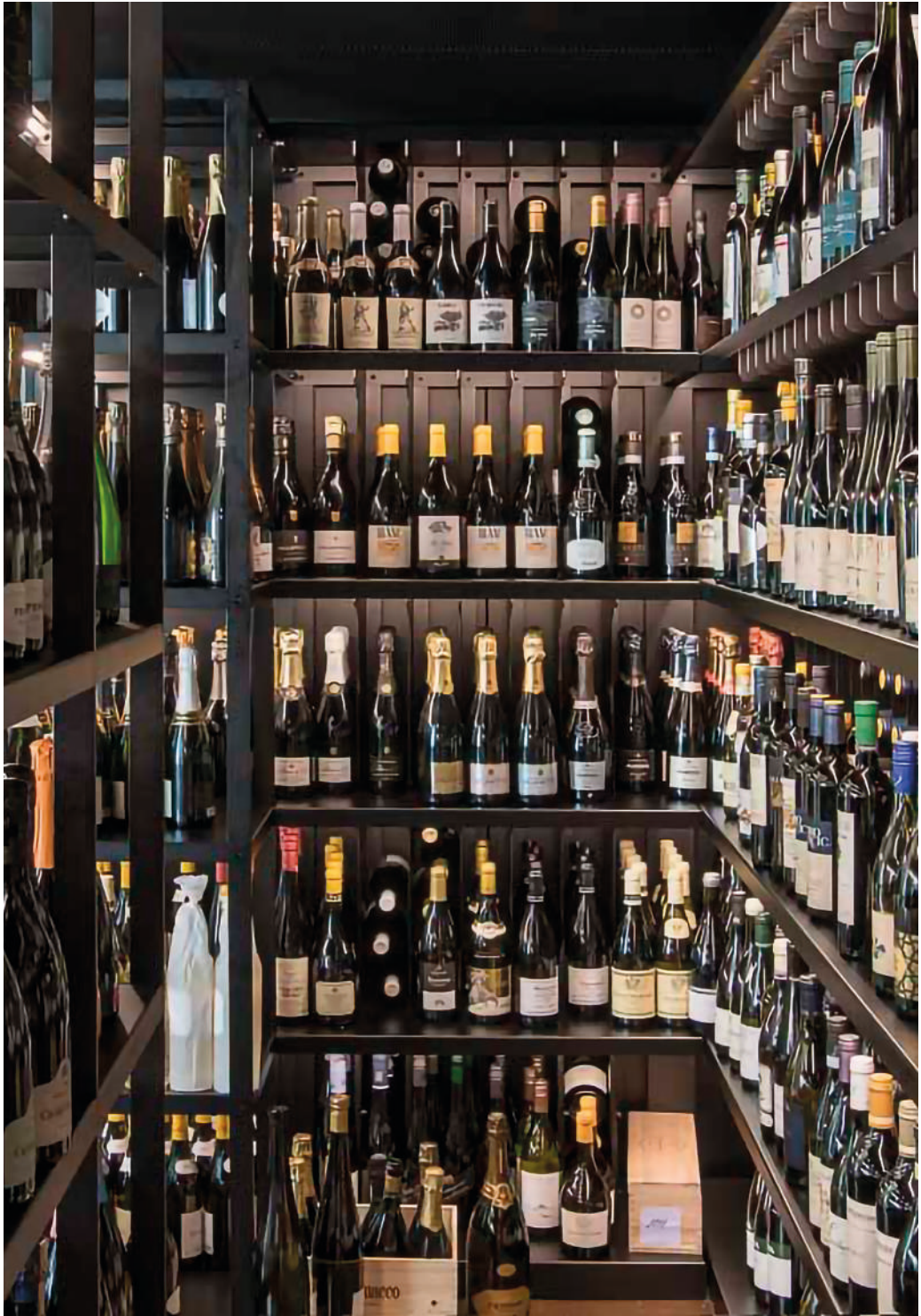
Una struttura allungata come la prua di una nave che si protende dal parco secolare fino a sfiorare l'acqua all'estremo confine settentrionale del Lago di Garda, una grande foglia metallica che si allunga tra gli alberi da una quota sopraelevata e panoramica, una vetrata ininterrotta di 50 metri senza serramenti e pilastri. Questo spazio contiene la cucina, l'area per la prima colazione e i due ristoranti governati dall'Executive Chef Stefano Rossi.

Completa l'offerta di ristorazione il Bar situato all'interno dell'edificio storico sotto la volta di soffitti affrescati con disegni liberty, uno spazio caldo e accogliente, il luogo ideale per fermare il tempo, socializzare e concedersi un drink pre e after dinner.













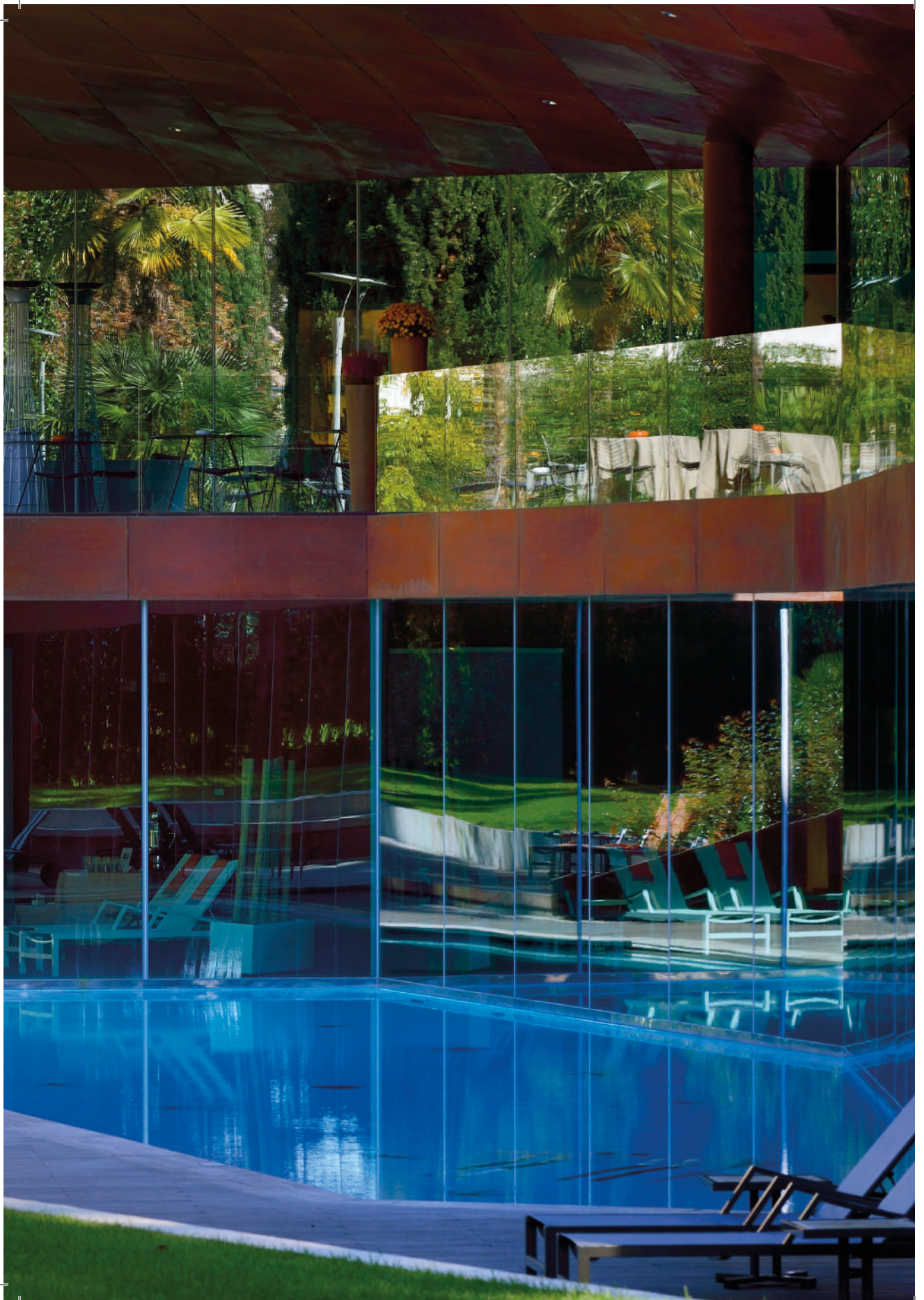
LO CHEF

Stefano Rossi nasce e cresce nel trentino, a Mezzocorona, un territorio che segnerà in modo indelebile l'identità della sua cucina, una passione nata fra le mura di casa osservando la padronanza con cui la madre approntava le cene in famiglia. Frequenta il corso di studi sul settore alberghiero, poi la scuola di Alta Formazione di Tione che lo porta a frequentare numerosi ristoranti stellati per apprendere tecniche e approcci unici alla cucina d'autore come quelli di Pino Cuttaia, Antonio Guida, Alfio Ghezzi e Stefano Baiocco. Lavora a Londra per Heston Blumenthal, geniale cuoco autodidatta riferimento internazionale per la cucina molecolare e torna poi ad Arco per lavorare al fianco di Peter Brunel. Vicino a lui cresce, apprende, sperimenta, propone, fino a spiccare il volo per diventare Executive Chef al Lido Palace di Riva del Garda.

La sua cucina è la sintesi ideale di passato, presente e futuro, non dimentica le sue origini e i piatti tipici della tradizione trentina, esplora il territorio per creare una rete di piccoli produttori artigiani che praticano un'agricoltura sostenibile e gli garantiscono una materia prima eccellente. Una cucina di filiera che promuove le buone pratiche, evita gli sprechi, rifiuta gli eccessi e i virtuosismi fine a sé stessi per premiare intuizione, creatività, rispetto e, naturalmente, il piacere del palato.









LA CXI SPA

Grandi vetrate, panche e sedute rilassanti, luci diffuse, candele, giochi di chiari e scuri di forte impatto scenografico, vasche d'acqua illuminate come fossero lampade giganti, profumi e musiche soffuse creano nella CXI Spa un'atmosfera capace di smuovere non solo le membra del corpo ma anche la mente. CXI (centoundici) perché sono gli anni trascorsi dal primo giorno in cui fu inaugurato Lido Palace il 31 Dicembre del 1899 all'ultima importante ristrutturazione che si è compiuta nel 2010.

La CXI Spa è uno spazio di quiete in cui ritrovare la propria dimensione di leggerezza e di benessere. Non è solo uno spazio, in realtà è un'esperienza, un autentico viaggio in un'area di 1500 mq organizzata per cure, trattamenti e rituali pensati per il benessere del corpo e della mente. Nel tempio del wellness, il lusso, la bellezza e la natura si fondono a rituali ispirati alle tradizioni di tutto il mondo per la cura di sé.









LE LINEE COSMETICHE

CINQ MÔNDES - SPA PARIS

Rituals of the world

Fin dalla sua creazione a Parigi nel 2001 Cinq Mondes è diventato lo specialista dei trattamenti professionali ispirati alle tradizioni orientali. La linea, caratterizzata da raffinatezza, efficacia e sensorialità, rivisita i rituali di bellezza di tutto il mondo prendendosi cura della pelle ma anche delle energie e delle emozioni. Una linea pensata per tecniche rigeneranti e riequilibranti capaci di coinvolgenti parentesi olistiche.

Nella CXI Spa si propongono:

- Rituale sensoriale Nordafricano
- Rituale tonificante ayurvedico indiano
- Rituale rilassante polinesiano
- Rituale disintossicante brasiliano
- Rituale distensivo balinese

111SKIN - HARLEY ST. LONDON

Luxury Face Treatments


111SKIN è stata fondata a Londra dal chirurgo plastico di fama mondiale Dr. Yannis Alexandrides, forte di oltre 30 anni di esperienza medica e a capo della R&D di 111SKIN. Ha creato questa linea cosmetica e funzionale per dare ai suoi clienti prodotti che aiutassero la pelle dopo gli interventi chirurgici. Lusso e precisione clinica per creare un'esperienza di benessere unica.

Nella CXI Spa si offrono:

- The Signature Harley Street Facial
- Celestial Black Diamond Lifting Facial
- Rosè Gold Radiance Facial







All'interno della Spa una piscina interna con ampia vasca idromassaggio, un'area relax ed un corner con Samovars per drink purificanti, frutta fresca di stagione e frutta secca.

Il PERCORSO DEL CALDO prevede la Sauna Finlandese con temperatura che oscilla fra 80/90° il Bagno Turco con temperatura di 45° e umidità al 98%, il Bagno Mediterraneo a 45°, la Biosauna a 55°. Dopo il percorso saune ci si può rilassare nella Stanza del Sale con grandi materassi ad acqua e una temperatura di 35°.

Una spaziosa palestra ben equipaggiata offre tutte le attrezzature più moderne per un allenamento Total Body, per seguire programmi settimanali personalizzati o per partecipare a sessioni di Yoga indoor o nel magnifico parco esterno.







LIDO PALACE WEDDING

La location di un matrimonio, un anniversario o un'importante ricorrenza bisogna sentirla addosso, proprio come un abito su misura. Appuntamenti che si immaginano indimenticabili, una trama di eleganza, emozioni, stupore e piacere guidati da un servizio che non trascura il minimo dettaglio. Il rigoglioso parco, gli eleganti spazi interni fra cui la sala delle Colonne, il Tremani Bistrò con la splendida terrazza che affaccia sulla piscina esterna, sul lago e sulle imponenti vette delle Piccole Dolomiti si offrono come location ideale per chi sceglie l'eleganza senza tempo di Lido Palace. Un Team affiatato e dedicato agli eventi si rende disponibile per supportare l'intera organizzazione, dall'accoglienza, alla celebrazione, il catering, la wedding Cake e l'intrattenimento degli ospiti. Tasselli di un mosaico che fisseranno nel tempo il ricordo di un sogno indimenticabile.









SALE MEETING

Comodi e pratici, i nostri spazi polifunzionali godono di luce naturale e dispongono di diverse dotazioni, talvolta indispensabili per garantire la buona riuscita di un evento: connessione Wi-Fi, ampio schermo e proiettore, lavagna con fogli mobili, microfoni, block notes con penna. Naturalmente, è possibile completare l'esperienza con una pausa caffè e un pasto.

Sala Adige

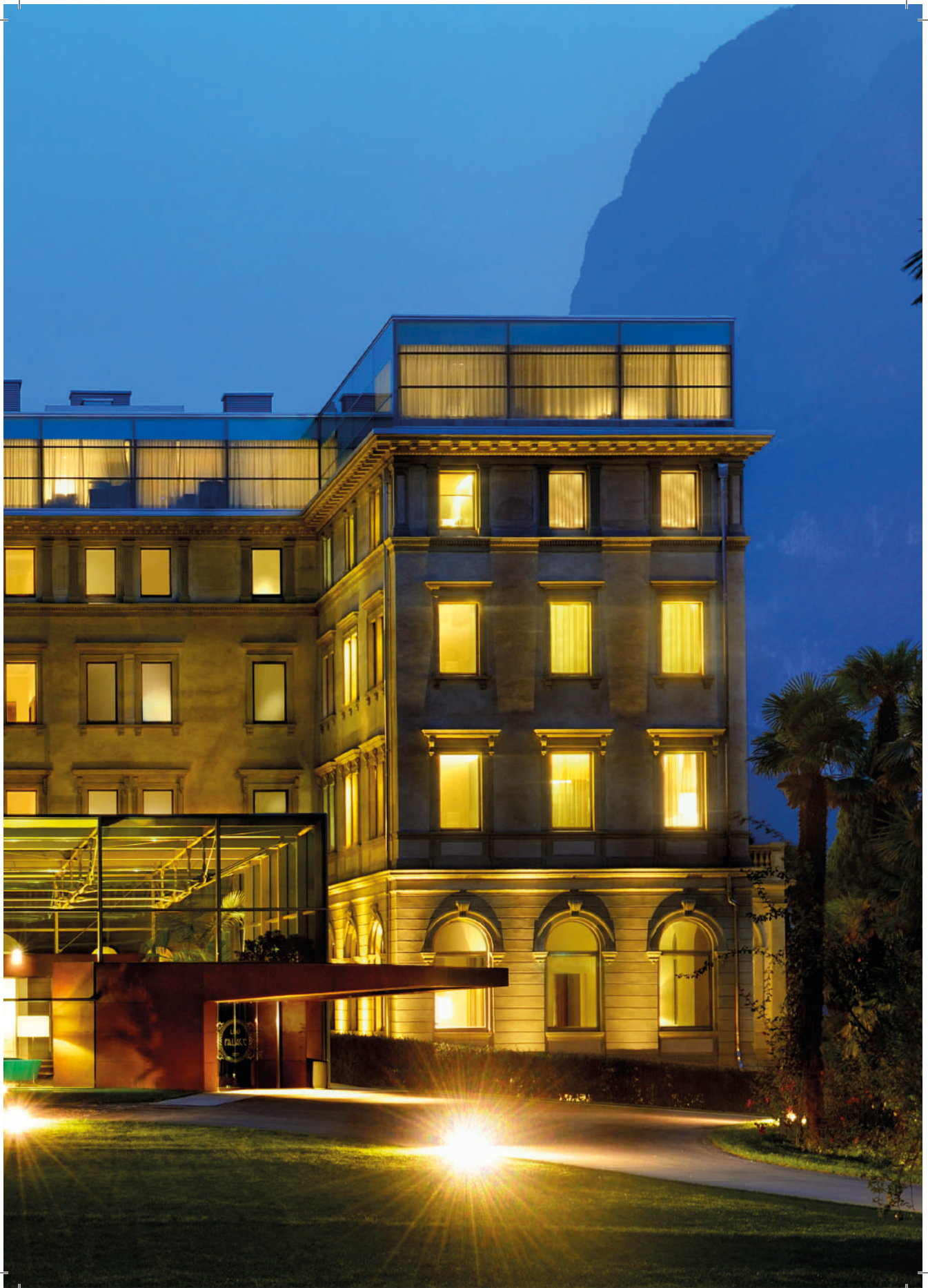
Con i suoi 65 m² è particolarmente indicata per ospitare eventi fino a 50 partecipanti. È dotata di sedie con ribaltina a scomparsa e di un tavolo per i relatori, oltre a uno schermo motorizzato per presentazioni a fondo sala.

Sala Sarca

È ampia 47 m² e dotata di un grande tavolo di forma ovale, al quale possono essere aggiunte al massimo 12 sedie. Inoltre, presenta pareti sobrie e dispone anche di una lavagna magnetica.









Viale Giosuè Carducci, 10
38066 Riva del Garda (TN) - Italia

+39 0464 021899
info@lido-palace.it
www.lido-palace.it

